

仕様 No.2662A

1996年 4月 4日
株式会社 浅野研究所仕 様 書

トリミングプレス機

形 式	PLS-410B2-R-PCD
最大抜寸法	1, 0 5 0 (巾) × 3 2 0 (送り) mm
抜落し穴寸法	1, 0 8 0 (巾) × 3 4 6 (送り) mm
使用材料巾	1, 1 0 0 mm
最大成形品高さ	1 0 0 mm (但し、成形形状により高さの制限がある場合があります。)
プレスストローク	1 3 0 mm
プレス方式	クランク式縦抜プレス 高精度ガイド
プレス速度	3 0 ~ 1 5 0 回/分無段階可変 (リモートコントロール式)
プレス推力	5 Ton
プレス駆動モータ	AC サーボモータ駆動、減速回路付
送り方式	AC サーボモータ駆動、ダブルロールフィード (出口側)
送り量	2 0 ~ 3 6 0 mm 任意デジタル設定式
成品ガイド	上側 4 本ガイド受けバー方式 下側 三分割スベリ板方式 (ハンドル調整式)
成品ガイドリフト機構	リフト量 4 0 mm クランク方式
ノックアウト装置	AC サーボモータ駆動 ストローク 9 0 ~ 1 6 0 mm 可変、デジタル設定式 ノックアウトカセット交換式
シャットハイト調節装置	左右のネジを連動してモータ駆動し、押釦操作によりシャットハイトを調整する。
プレス連動用成形品タルミ検出装置	近接スイッチによりシートの弛みを検出し、プレスの運転をコントロールする。
制 御	全自動・プログラマブルコントロール制御 FANUC POWER MATE-D によるデータ管理システム 設定及び運転データを 9" モノクロ CRT 上に表示する。 外部記憶装置は含まれておりません。

別途仕様

- 製品計数突出し装置 プレスが操作盤にてセットされた回数を動作すると製品受台が下降して積み重ねられた製品をフラットテーブルへ押し出す。
計数・突出し共A Cサーボモータ駆動、デジタル設定式
計数チェーンカバー取付
- プレス安全光電装置 両面
- 静電除去装置 1式
- プレス連続抜きスイッチ追加
- スクラップ巻取り装置
エアモータ駆動による自動巻取り キヤスタ付。
高さ特殊（フロアーから巻取り軸のセンターまでの高さ
1200mmとする。）
スクラップ巻き付けを容易にする為の引っ掛け穴を付ける。
フィルターのキャッチはマグネット取付にする。
- ダイクランパ スプリングロック・油圧解放式
上下型用各2列 計20ヶ所
- プレス反転式 180° 回転式
プレス回転は手押し式
- 成形シート送り付き反転キャメルバック（自立式）
成形されたシートを上下回転させて180° 回転しているプレスに導く。
（キャメルバック入口側を標準より1000延長する）
シートガイド巾移動ハンドル調整追加
入口側成形機シートレベル・プレスシートレベルにフリーローラー2本追加
作業用階段及びステップは不含
- 特殊型取付穴 ベッド・ラムに計36-M16追加
- 送り装置出口にスクラップ回避ローラ 1本取付
- 小穴プレス A Cサーボモータ駆動式、アンダードライブ方式
推力；600 kg
ストローク；300 mm, オープンハイト；450 mm
120回/分時のストローク50 mm
送り量 100 mm（参考値）
自立形フレーム式（キヤスタ付）
小穴プレス位置ハンドル調節装置（送り方向位置）
小穴プレス位置調節部にオイレスメタルを使用する。
小穴プレス用下側シートガイド及び上側シートガイド棒長さを前納機の2倍にする。

主使用部品

電気関係	リレー	オムロン
	タイマ	オムロン
	リミットスイッチ	山武
	遮断器	富士電機
	マグネットスイッチ	富士電機
	サーボモータ	FANUC
空圧関係	プログラマブルコントローラ	FANUC
	電磁切替弁	コガネイ、SMC
	エアー切替弁	コガネイ、SMC
	フィルタ	SMC
	圧力制御弁	日本精器

その他

塗装色	マンセル2.5G6/3
入力電源	3相 200V 50Hz 接地工事：第3種接地（接地抵抗100Ω以下）のこと
取扱説明書	2部付属
保証期間	検収後1ケ年（但し、消耗部品を除く。）

注意事項

- 1, 基礎工事、建屋工事は含まれていません。
- 2, 一次側配線・配管及び排気配管工事、接地工事（第3種接地）は含まれていません。
- 3, 主電源の遮断器は含まれていません。
- 4, 試運転、調整、立会に必要なテスト用材料及び金型は含まれていません。
- 5, 油圧作動油は含まれていません。
- 6, 可変シュータは含まれていません。
- 7, 型替台車は含まれていません。

— 以下余白 —

予備品リスト		
品名	種類	個数
SSR	オロン製 G3FD-X03S DC24V	1
リレー	オロン製	各1
	MY2-CR AC100V	
	MY4-CR AC100V	
	MY2-D DC24V	
	MY4-D DC24V	
LY2-CR AC100V		
リミットスイッチ	オロン製 WLCA2	1

予備品リスト		
品名	種類	個数
ニオンパッキン	8A	2
	10A	2
	15A	2

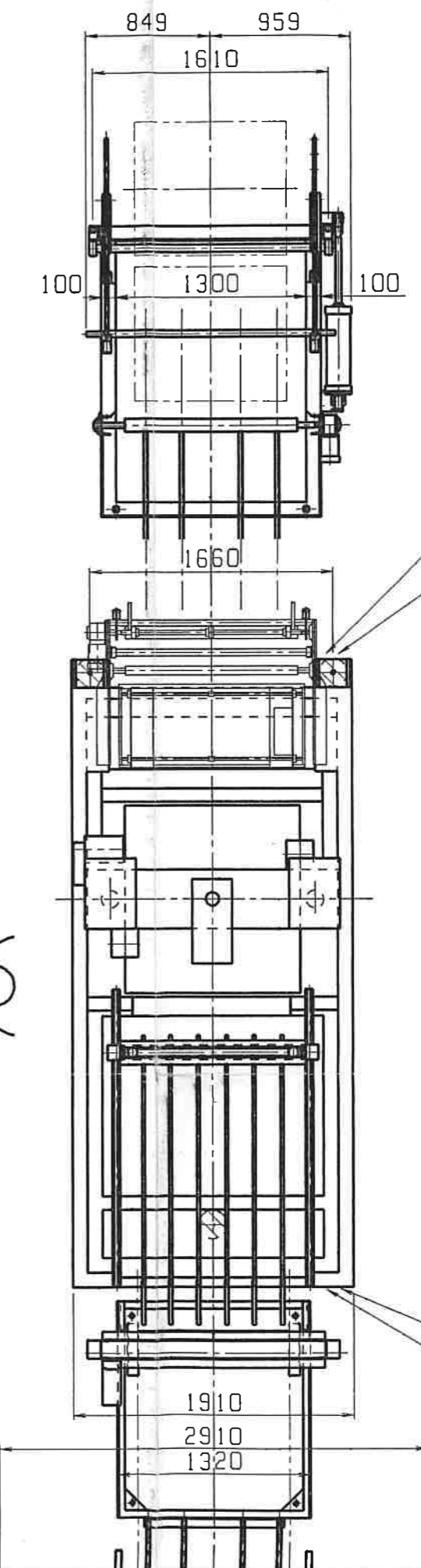
附属品リスト		
品名	種類	個数
FANUCサーボモータ 用付属部品	予備品(ヒューズ)	1式

(株)浅野研究所	
作図	検図
	

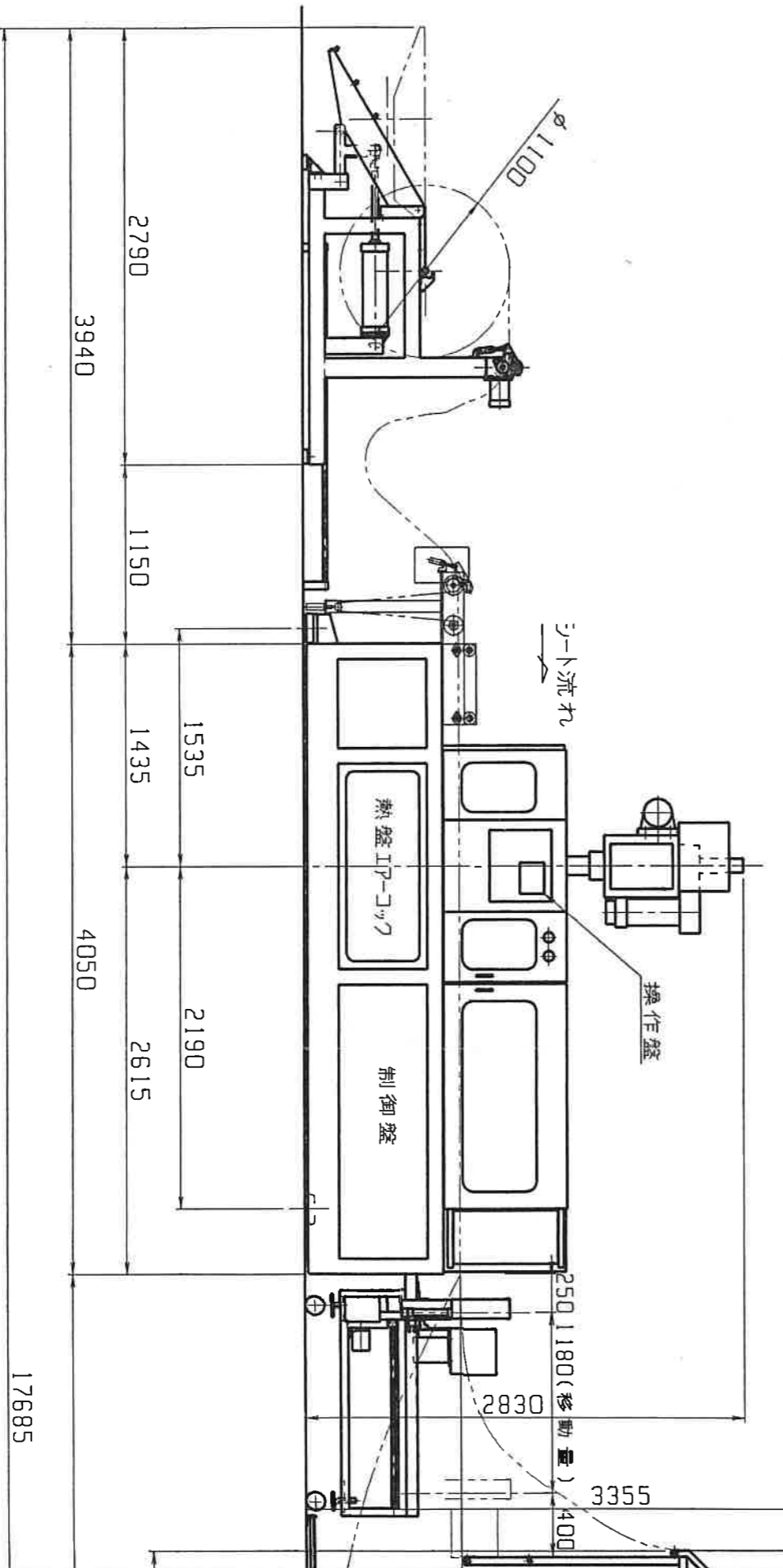
10-2

外觀図

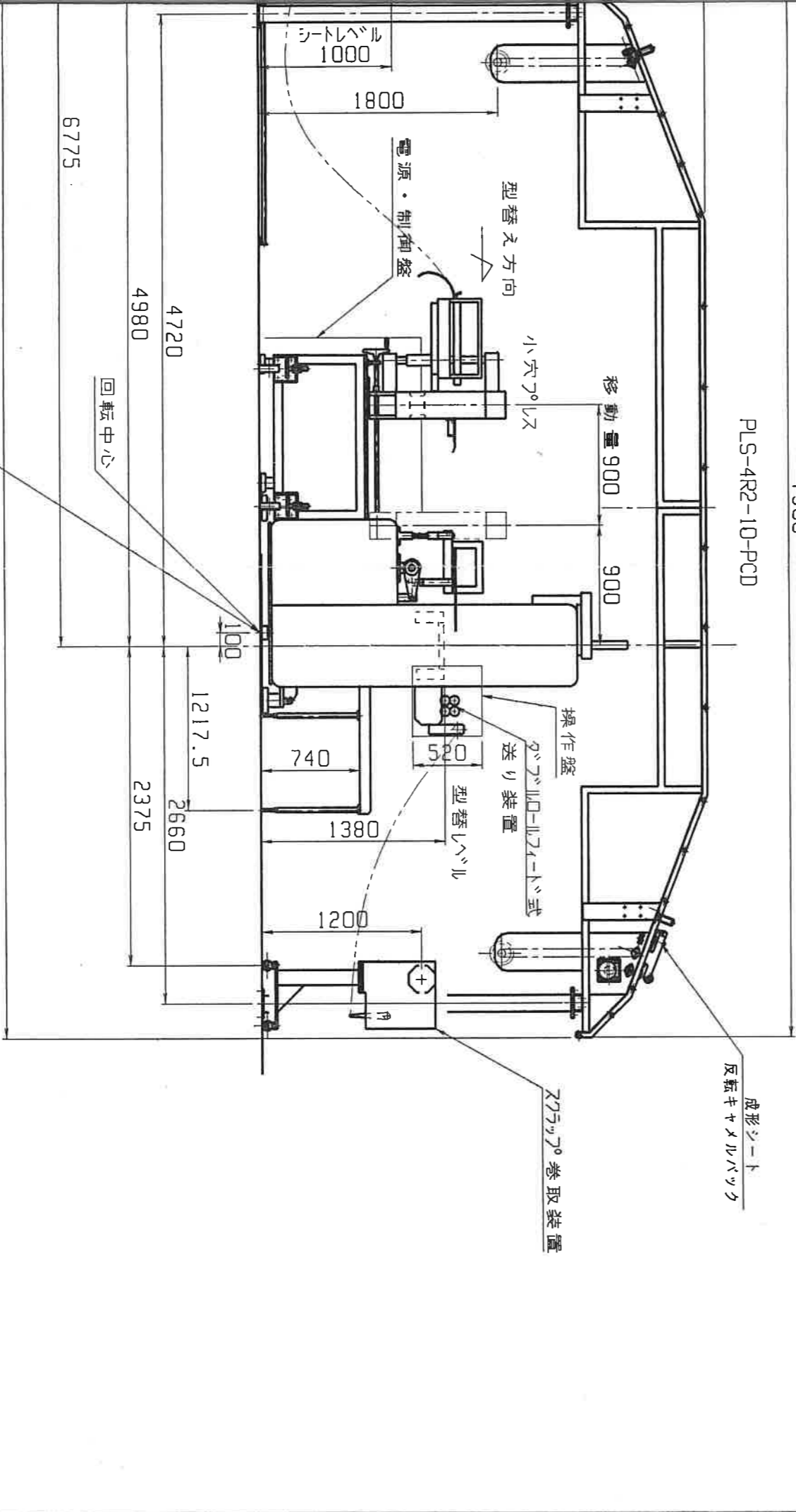
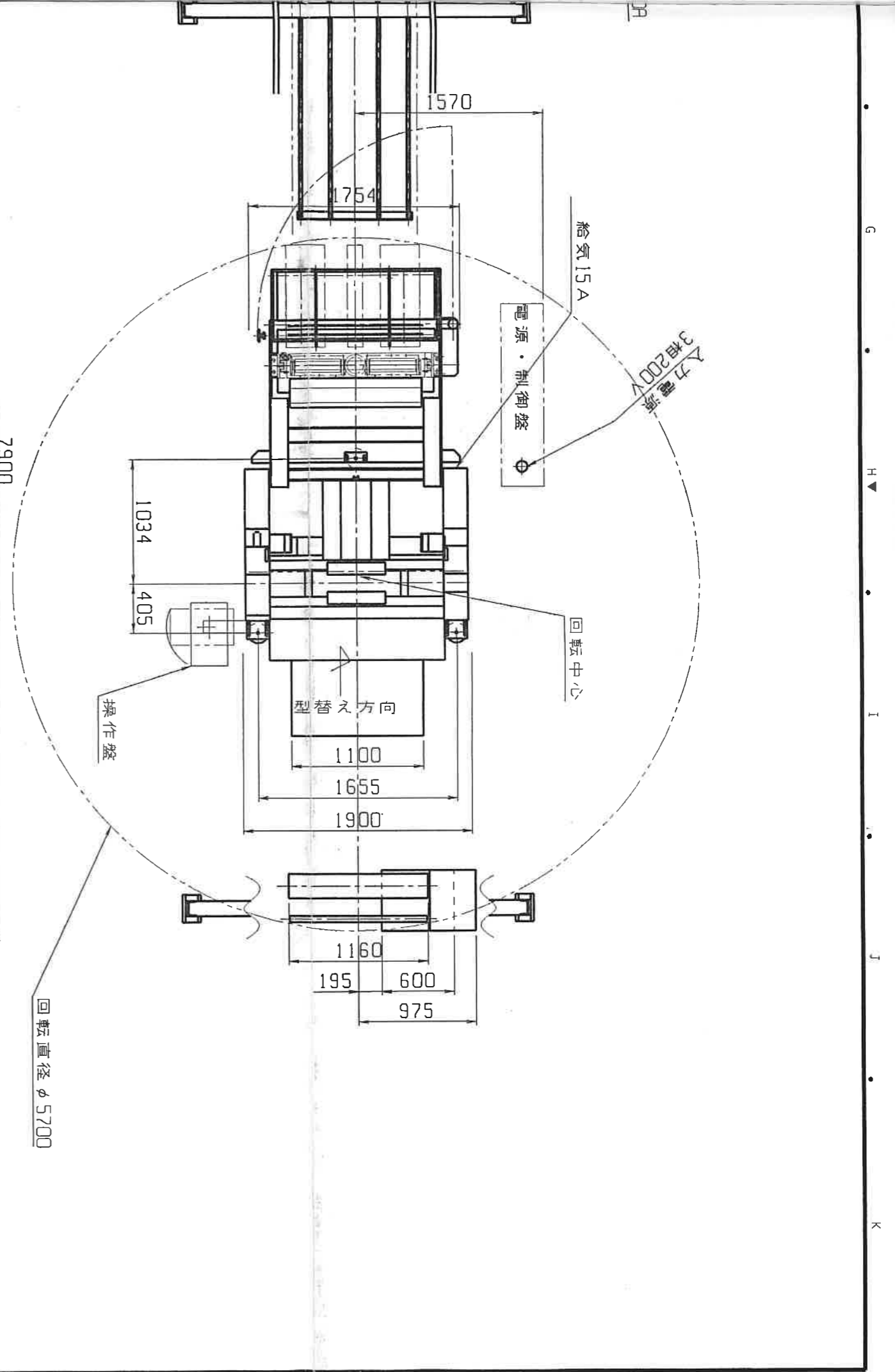




CLS-531



(固定用)
 客先殿に



プレス反転ベース
 4-22キリがあげてありますので
 ドライビット等を施工願います。)

△		REVISION (DESCRIPTIONS)		DATE		MATERIAL	
DESIGNED	DRAWN	CHECKED	SCALE	L&R	DATE		
R. Kato	T. Kikkawa	1/40		0.1Y	外観図		
96.04.04	96.04.04		WEIGHT				
ASANO LABORATORIES CO, LTD				DWG. NO.	CLS-531 + PLS-410B2-R-PCD ZO-002R		

10-3

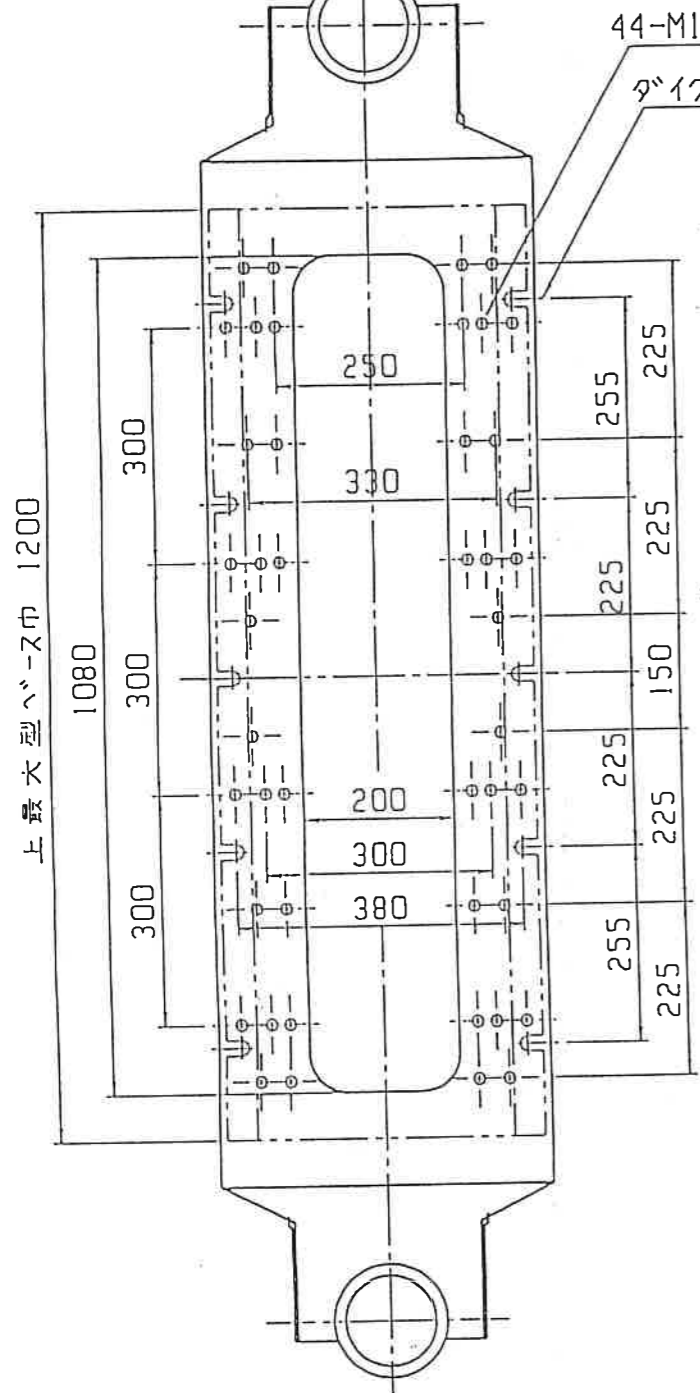
型関係図



SKINNY ROD-FESS

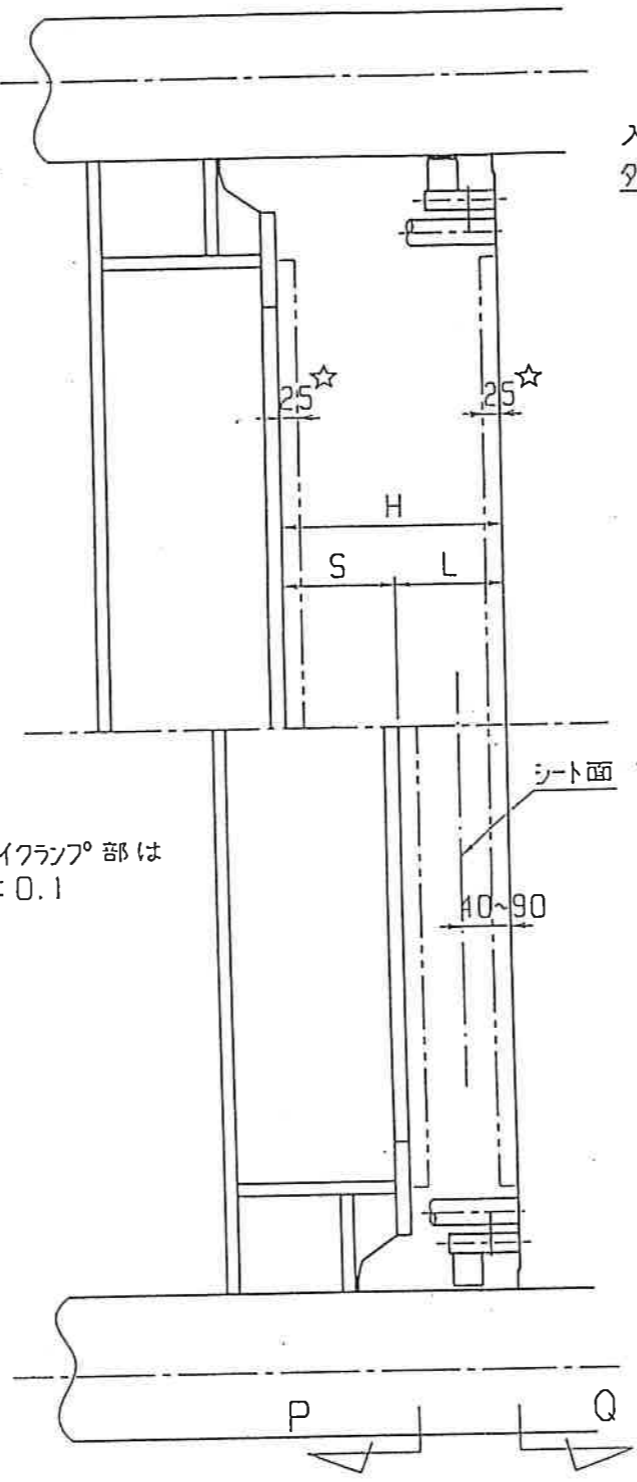
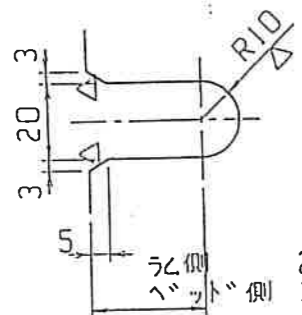
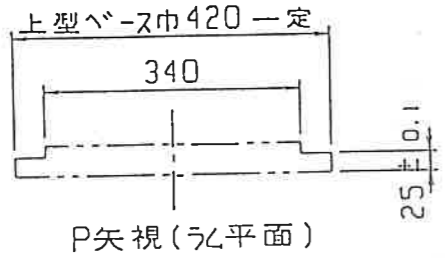
CONCENTRIC (THROAT CUT) 1-4 ±0.1 16-63 ±0.3 250-1000 ±0.8
 1-16 ±0.2 63-250 ±0.5 1000-4000 ±1.5

TOLERANCE 16-63 ±0.3 250-1000 ±0.8
 63-250 ±0.5 1000-4000 ±1.5



上最大型ベース巾 1200

44-M16
 ダイクラフ° U溝
 10ヶ所



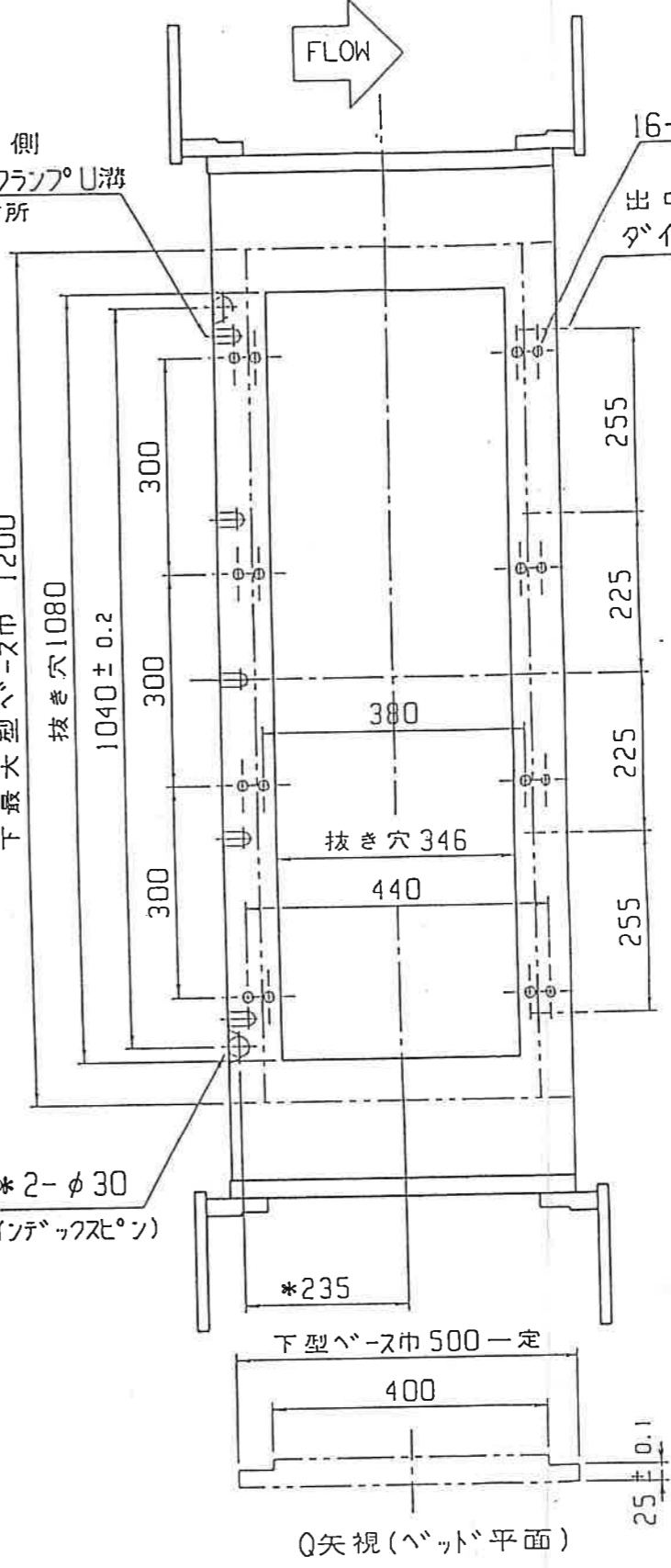
☆印ダイクラフ°部は
 25±0.1

S : ストック
 L : シット
 H : オフセット

タイプ	S	L	H
10	130	150~220	280~350
15	200	150~300	350~500

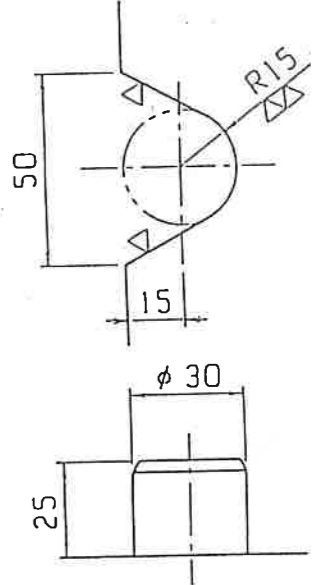
入口側
 ダイクラフ° U溝
 5ヶ所

注) 型番ダイクラフ°付はベース巾 1200一定の事
 下最大型ベース巾 1200



16-M16 深 30
 出口側
 ダイクラフ° 位置
 5ヶ所

型 入 出 方 向
 ↑



* インデックスピン詳細

- 注記) 1、型に補助ポストを付ける事をおすすめします。
 2、使用シート巾 1100 が通過可能であること。
 3、インデックスピンがヘッドに付きますので下型ベースに溝加工が必要です。
 4、上・下型ベースにダイクラフ°用 U溝加工と厚み 25±0.1 の加工が必要です。

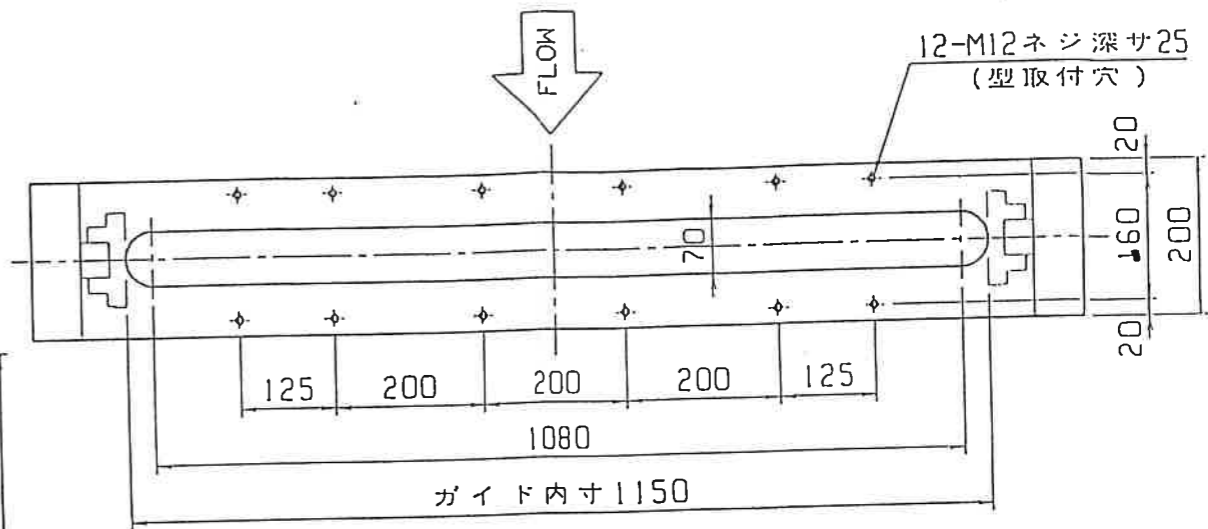
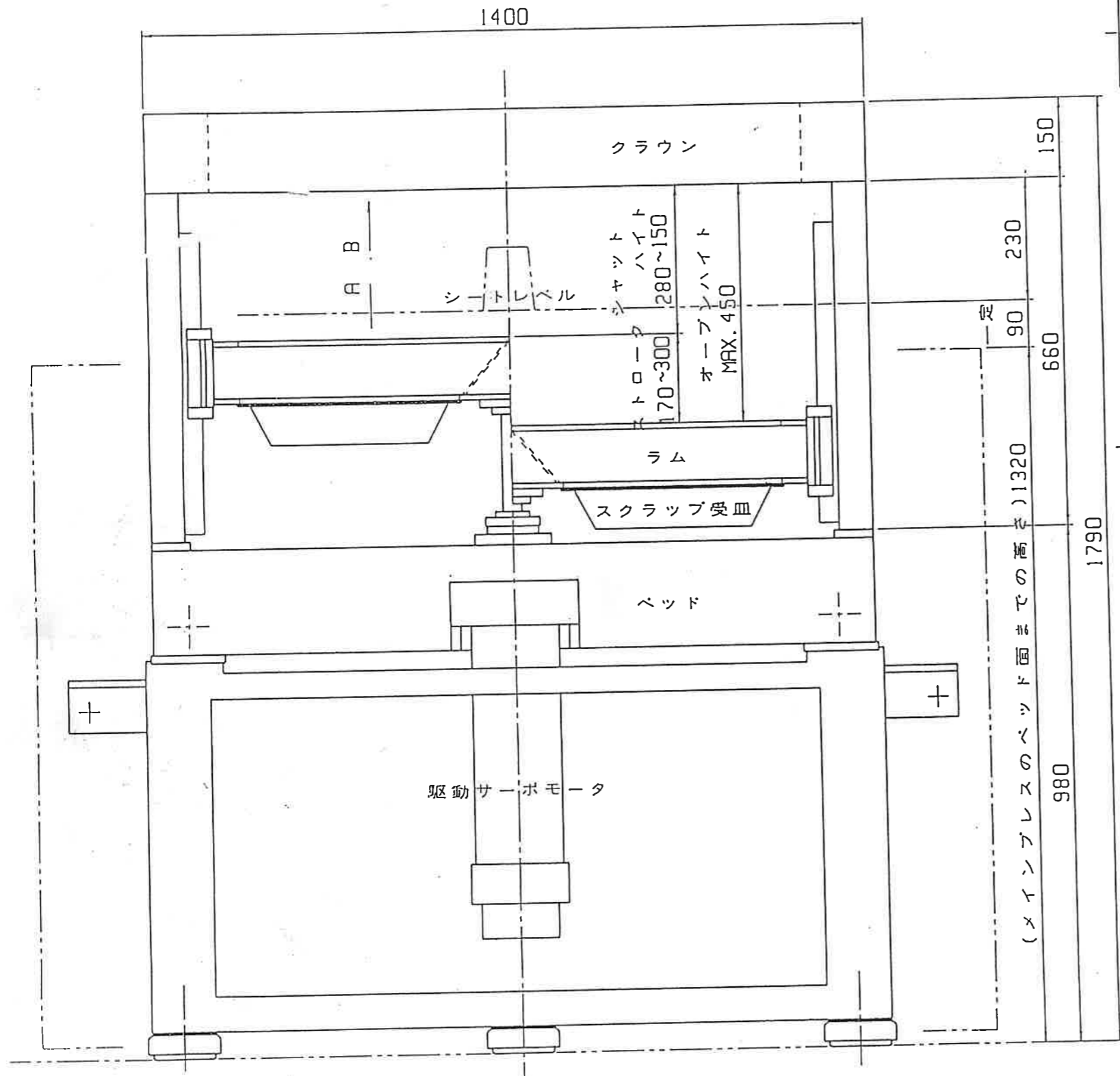
DESIGNED	DRAWN	CHECKED	SCALE	LEN	QTY	DATE	TITLE
	M.Naito		1/10 WEIGHT			94.11.25	型取付関係図
ASANO LABORATORIES CO., LTD				Dwg. No.		PL-4R2	D-01A

SURFACE ROUGHNESS

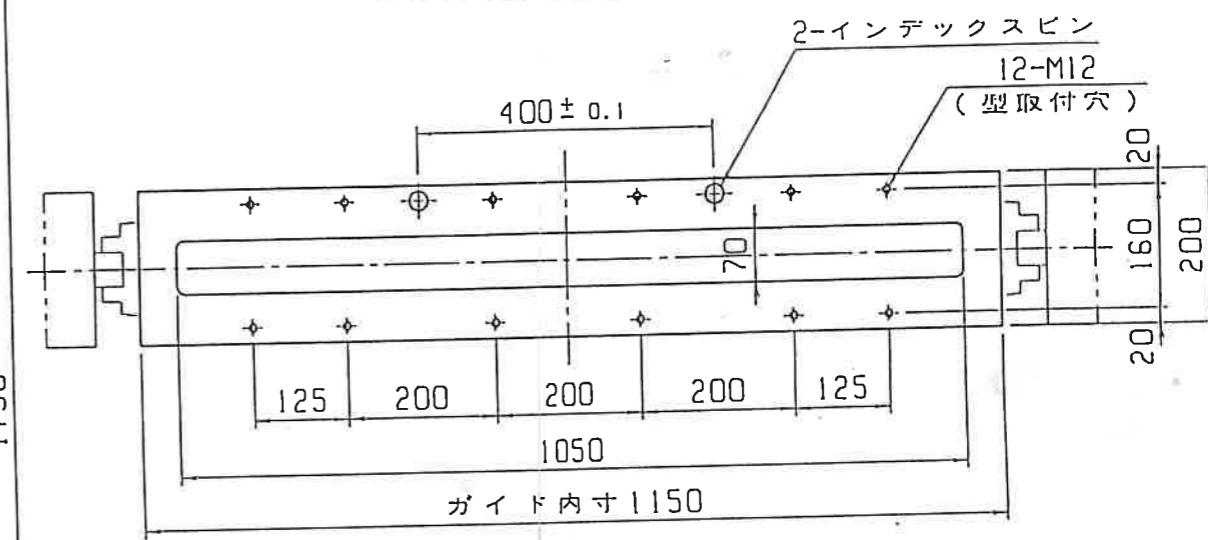
COMMERCIAL OFFSHORE CUT

1-4 ±0.1
4-16 ±0.2

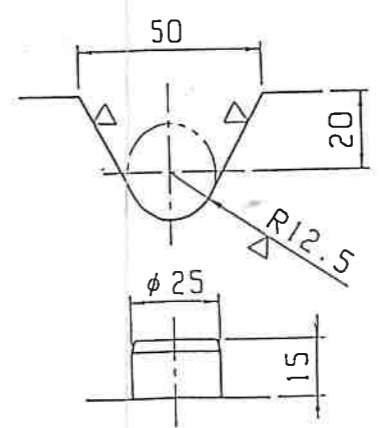
TOLERANCE
16-63 ±0.3
63-250 ±0.5
250-1000 ±0.8
1000-4000 ±1.5



B矢視 クラウン型取付面



A矢視 ラム型取付面



インデックスピン詳細 (1/2)

注記

1. シートレベルとクラウン面との間は230に付き、
成品高さが低い場合は上型高さで調整する様
スペーサ等を御用意下さい。
2. インデックスピンがラムに付きますので、
型ベースに溝加工が必要となります。(右図参照)